

Budapest, I. Budaörsi út 88.
Hossz: 128/1

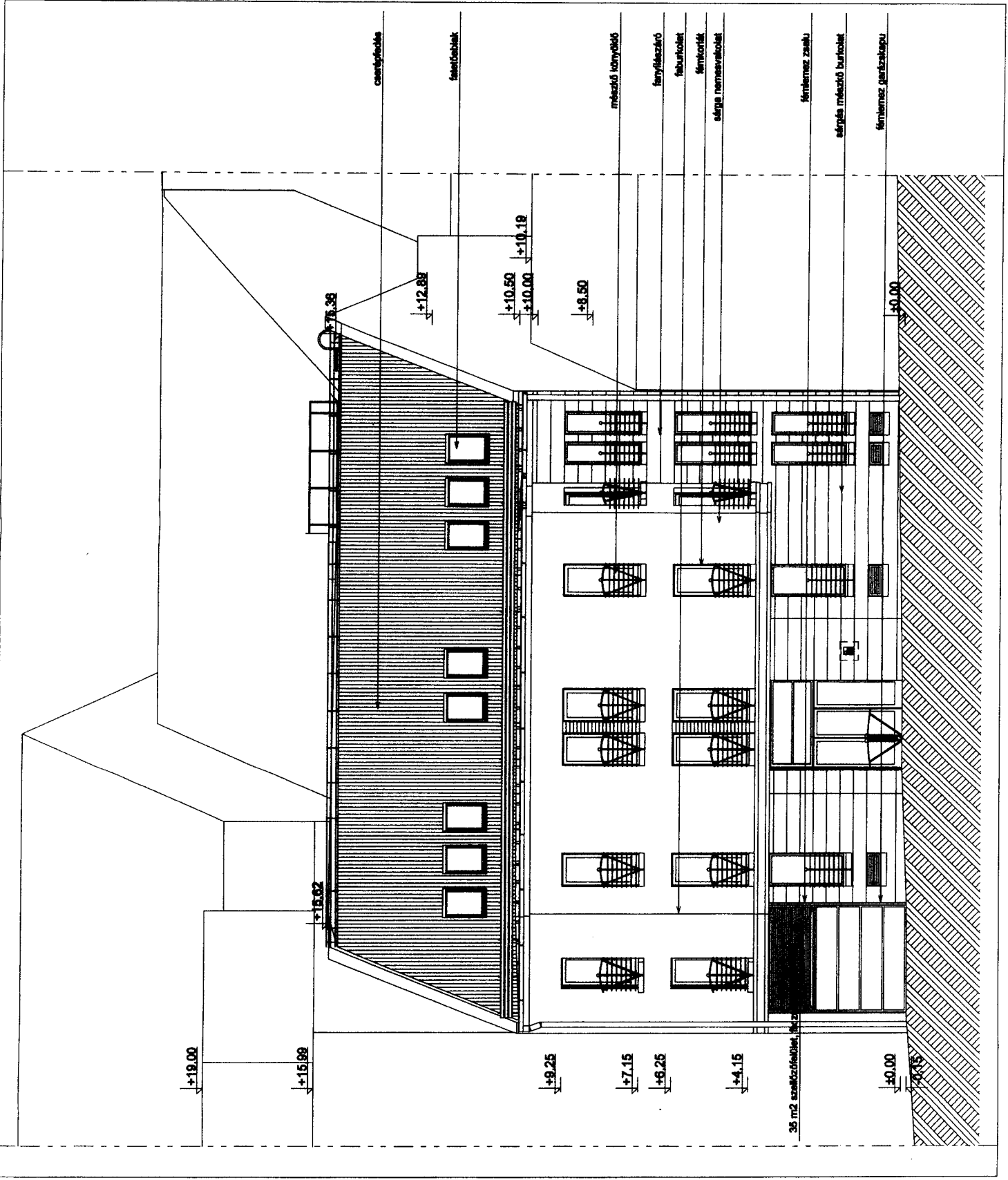
FUNKCIÓVÁLTOGATÁS -
PROJEKT ENG. TERVE
ÉSZAKI HOMLOKZAT

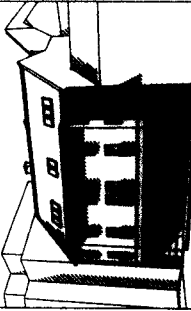
M=1:100 É-11

TOLDI ÉS TÁRSA BT.
TÁJÉKOZTATÓ ÉS MUNKAVÉDELMI FELHÍVÁS
Bp. Hosszút út. 44.

Toldi András É-01-221403
Kovács Tibor É-01-334003

Építési: 2006. május





Budapest, I. Budaörsi út. 88.
Hrsz.: 130/1

FUNKCIÓVÁLTOZÁS -
RODÁSFŐLET ENG. TERVE

C-C METSZET (RÉSZLET)

M=1:100 É-10

JELÖLVÉNYTÁBLA:

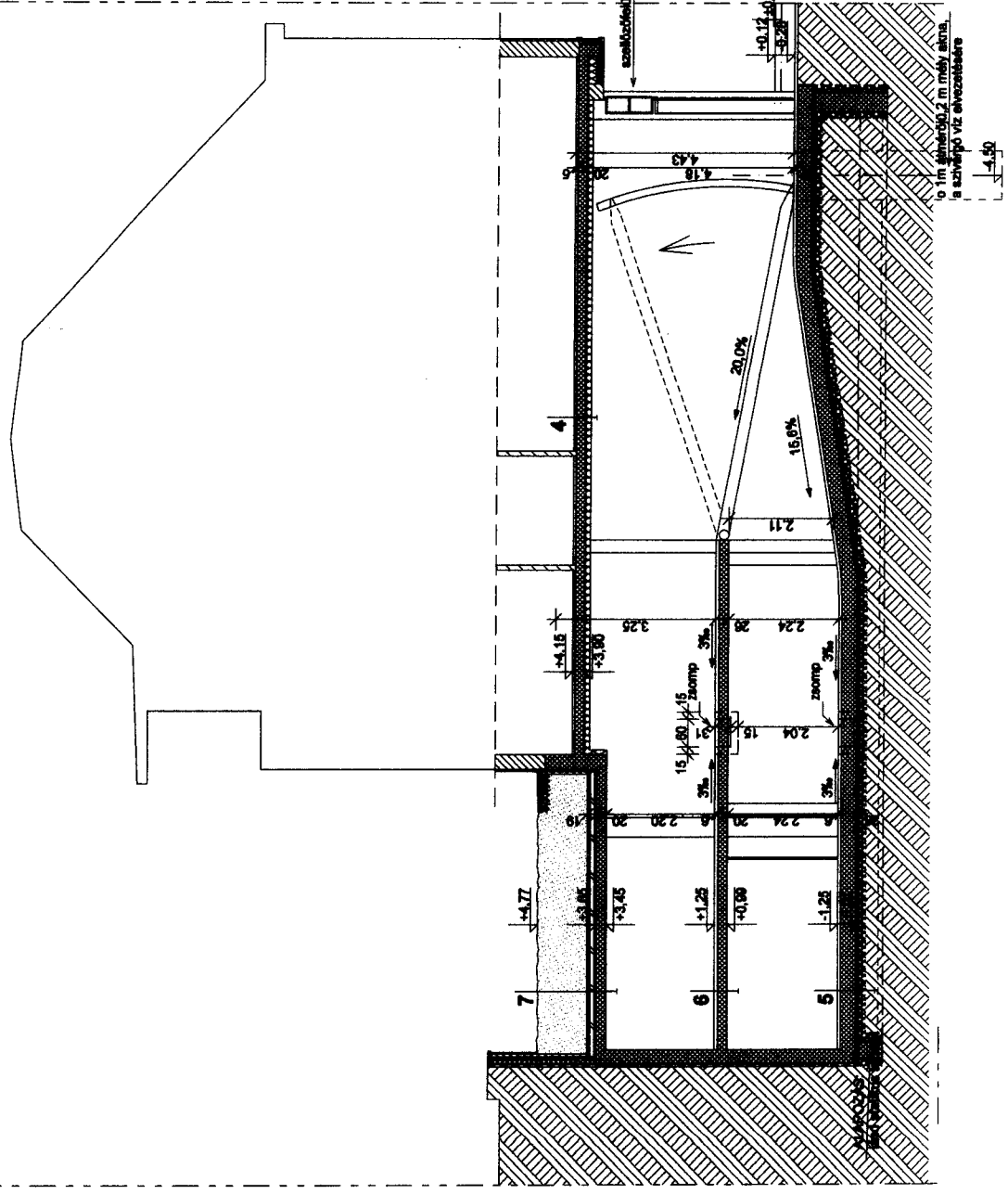
- ZZ falcsőbélék
- SS vízszigetelés
- VA hőszigetelés



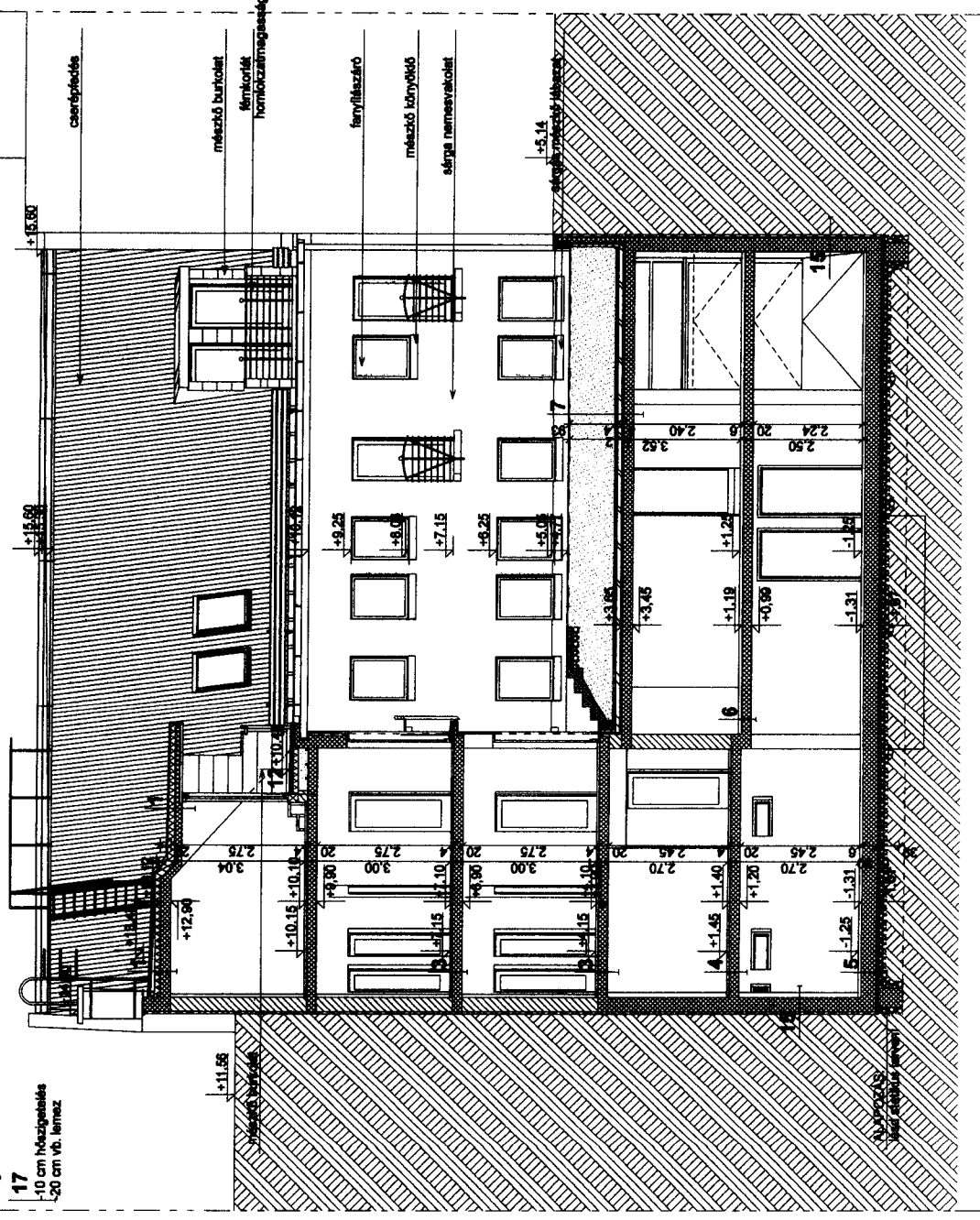
Toldi András É-01-02/1403
Kovács Tibor É-01-03/4003

Építettség: 2006. május

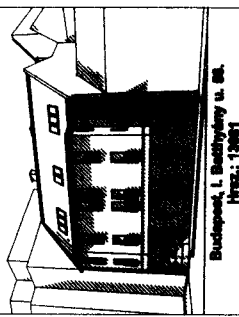
- 4 -1 cm burkolat
- 4 cm esztétik megjelenítés réteg
- 20 cm v.b. Sicim
- 10 cm AUSTROTHERM hőszigetelés
- 5 -6 cm erdészeti topesztáló beton
- 30 cm vízszigetelés vízben beton lemez
- 8 cm vastag sziget
- 10 cm kerékpárút + átmenetvezetés
- 6 -6 cm erdészeti topesztáló beton
- 20 cm vízben beton lemez
- 7 -100 cm téglapad lámpaföld kereték
- 0.2 cm TYPAR elválasztó réteg
- 4 cm drótlemez LECA elválasztás
- 0.2 cm TYPAR szűrőréteg
- 2 cm ROOMATE SL hőszigetelés
- EXCEL-FLOOR gyűjtőcsatorna fölé
- 2 réteg vízszigetelés
- 2-0 cm lejtést adó réteg
- 20 cm v.b. lemez



- 13**
 - 4 cm köbep
 - 1 cm aggregátbeton
 - 20 cm vb. lemez
- 14**
 - 1,5 cm mázas kerámia
 - 6 cm aljzabeton
 - technológiai szigetelés
 - 10 cm hőszigetelés
 - párazáró fólia
 - 20 cm vb. lemez
- 15**
 - 1 cm cementvakolat
 - 30 cm vízszóró vb. fel
 - 1 rg. drenámozó alu dréncsővel
- 17**
 - 10 cm hőszigetelés
 - 20 cm vb. lemez



- 1**
 - 1 rg. fémlemez
 - 1 rg. bitumenes lemez
 - 2 cm deszkázat
 - 15 cm AUSTROTHERM hőszigetelés
 - palánk kőszelvényre
 - 1 rg. párazáró rg.
 - 12 cm vb. lemez
- 2**
 - 16 cm vb. lemez
 - vakolat
- 3**
 - 1 cm burkolat
 - 4 cm esztrich kiegyenlítő réteg
 - 20 cm vb. földem
- 4**
 - 1 cm burkolat
 - 4 cm esztrich kiegyenlítő réteg
 - 20 cm vb. földem
 - 10 cm AUSTROTHERM hőszigetelés
- 5**
 - 6 cm erősített kopásálló beton
 - 30 cm vízszóró vasbeton lemez
 - 6 cm vastal aljzat
 - 15 cm kavicsagy + dréncsővezetés
- 6**
 - 6 cm erősített kopásálló beton
 - 20 cm vasbeton lemez
- 7**
 - 100 cm töltéses kőszelvény keverék
 - 0,2 cm TYFAR elválasztó rg.
 - 4 cm bitumenes LECA orientáltítás
 - 0,2 cm TYFAR szűrőréteg
 - 2 cm ROOFMATE SL hőszigetelés
 - EXCEL-FLOOR gyökértörő fólia
 - 2 rg. vízszigetelés
 - 2-4 cm legelőt adó rg.
 - 20 cm vb. lemez
- 8**
 - cserépfedés
 - fócsala
 - BRAMAC fólia
 - szellőztető + légszűrővel légrés
 - 15 cm szarvas
 - kőszelvény 15 cm hőszigetelés
 - 1 rg. párazáró fólia
 - 18 cm vb. lemez
- 9**
 - belső vakolat
 - 30 cm POROTHEM 30
 - 4 cm AUSTROTHERM hőszig.
 - kőszelvény
- 10**
 - 1 cm burkolat
 - 4 cm esztrich kiegyenlítő réteg
 - 20 cm vb. földem
 - 16 cm AUSTROTHERM hőszig.
 - kőszelvény
 - cementhabos vakolat
- 12**
 - 1,5 cm gyűjtő mázas kerámia
 - 5 cm szűrőbeton, alatta homok rg.
 - 2 rg. vastag üveggyöngybeton, hegeszthető bitumenes lemez
 - 1 rg. görgőnyomás kiegyenlítő bitumenes lemez
 - 12 cm hőszigetelés
 - párazáró fólia: alufólia beételes bitumenes lemez
 - 20 cm vb. lemez + kelfaltett falilát
 - 1,5 cm belső vakolat



Budapest, I. Budaterrény u. 88.
Hrsz.: 130/1

**FUNKCIÓVÁLTOZÁS -
RODAEPOLET ENG. TERVE**

B-B METSZET - D-I HOMLOKZAT

M=1:100

É-9

Jelölésnyelvi táblázat:

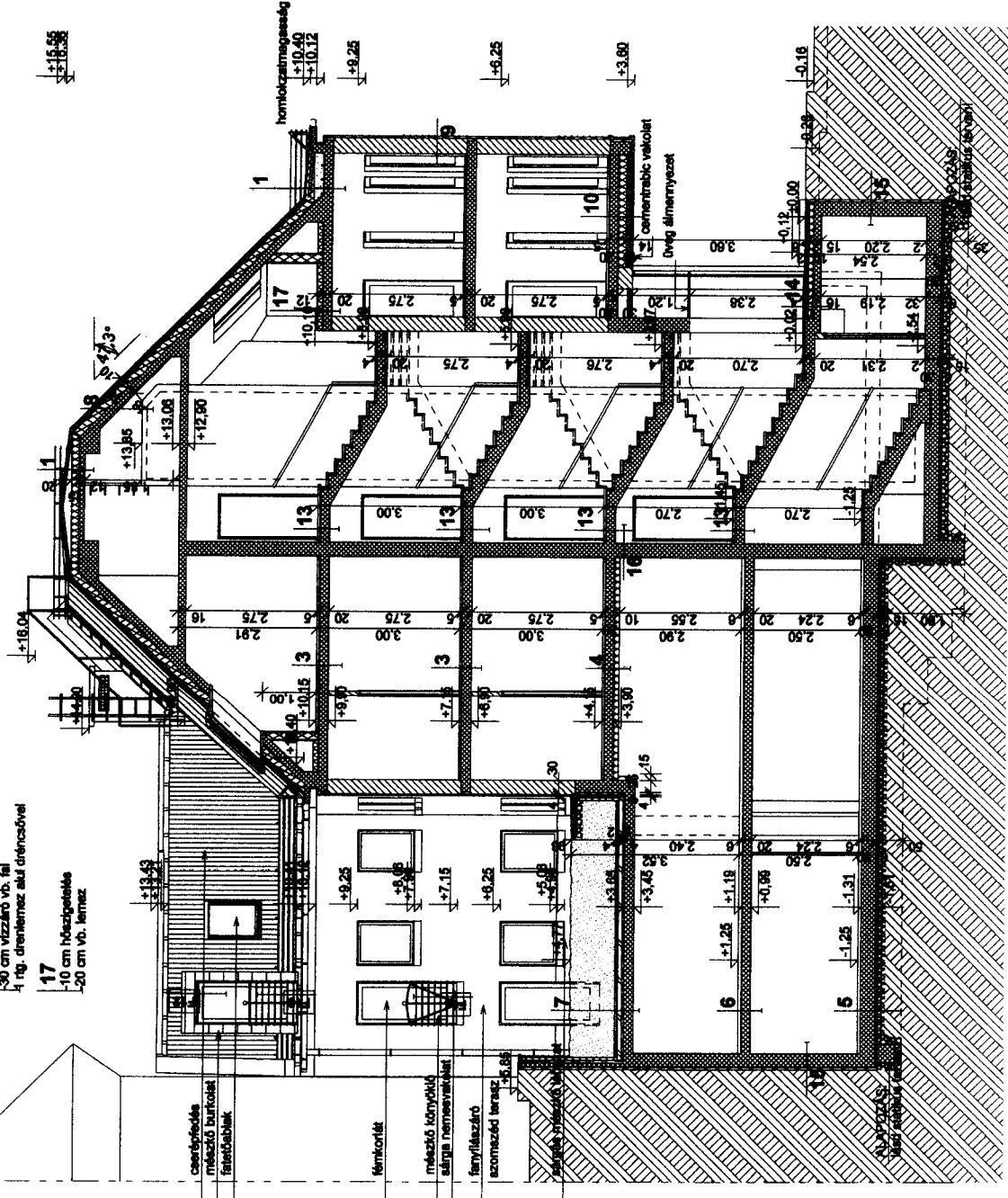
- ZZ felsőbútorok
- SS vasbeton fel
- WW hőszigetelés

TOLDI ÉS TÁRSA BT.
Tervező: TOLDI ÉS TÁRSA BT. H-1134 BUDAPEST VI. BT.
Bp. Mezőudvari út. 44.

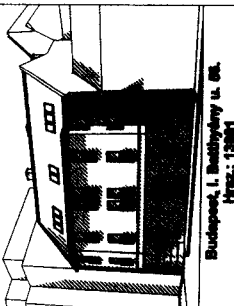
Toldi András É-01-2214/03
Kovács Tibor É-01-334/003

Építési dátum: 2006. május

- 13 4 cm köllap
-1 cm ágyazóhabarcs
-20 cm vb. lemez
- 14 1,5 cm mázas kerámia
6 cm aljazóban
betonszilárdítól szigetelés
-10 cm hőszigetelés
párazáró fólia
-20 cm vb. lemez
- 15 -1 cm cementvakolat
-30 cm vízzáró vb. fal
1/2 rög, drénlemez a/dl dréncsővel
- 17 -10 cm hőszigetelés
-20 cm vb. lemez



- 1 -1 rög, fértlemez
-1 rög, bitumenes lemez
-2 cm deszkaszit
-15 cm AUSTROTHERM hőszigetelés
paklik közl. felvétel
-1 rög, párazáró rög
-12 cm vb. lemez
- 2 -16 cm vb. lemez
- vakolat
- 3 -1 cm burkolat
-4 cm esztrich kiegyenlítő réteg
-20 cm vb. földem
- 4 -1 cm burkolat
-4 cm esztrich kiegyenlítő réteg
-20 cm vb. földem
-10 cm AUSTROTHERM hőszigetelés
- 5 -6 cm érdesített kopásálló beton
-30 cm vízzáró vastalon lemez
-6 cm vastal szilát
-16 cm keréksúly + drénbevezetés
- 6 -6 cm érdesített kopásálló beton
-50 cm vastalon lemez
- 7 -100 cm tözages ledőföld keverék
-0.2 cm TYPAR elválasztó rög
-4 cm drénlemez LECA drénfelület
0.2 cm TYPAR szűrőfólia
-2 cm ROOFMATE SL hőszigetelés
EXCEL-FLOOR gyökérvédő fólia
-2 rög, vízszigetelés
-2-9 cm lejtést adó rög
-20 cm vb. lemez
- 8 -cserépfedés
-feszítés
BRAMAC fólia
ellenőrzés + átszellőztető kőgrés
-15 cm szarufa
közte 15 cm hőszigetelés
-1 rög, párazáró fólia
-18 cm vb. lemez
- 9 belső vakolat
-30 cm POROTHEM 30
-4 cm AUSTROTHERM hőszig.
-belső vakolat
- 10 -1 cm burkolat
-4 cm esztrich kiegyenlítő réteg
-20 cm vb. földem
-16 cm AUSTROTHERM hőszig.
-belső vakolat
-cementhabos vakolat
- 12 -1,5 cm fagyálló mázas kerámia
-6 cm sztrábeton, asztal homok rög
-2 rög, vastag Dvegtílyabetétes,
megszáradt bitumenes lemez
-1 rög, gőzgátolás kiegyenlítő bitumenes lemez
-12 cm hőszigetelés
párazáró fólia: alufólia beételes bitumenes lemez
-20 cm vb. lemez + feltöltött fejtölt
-1,5 cm belső vakolat



Budapest, I. Budaihegy u. 68.
13061

**FUNKCIÓVÁLTOZÁS -
RODAÉPÜLET ENG. TERVE**

A-A METSZET - NY-1 HOMLOKZAT

M=1:100

É-8

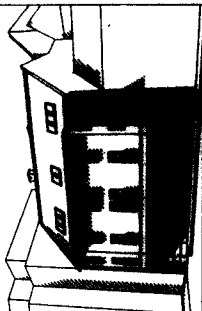
Jelmagyarázat:

ZZ felsőbőrk
VV vastalon fal
WW hőszigetelés

TOLDI ÉS TÁRSA BT.
Tervező, kivitelező és építészvállalkozó BT.
Bp. Hosszútér 44.

Toldi András É1-01-2214/03
Kovács Tibor É1-01334/03

Építési év:
2006. május



Budapest, I. kerület, Városház u. 8/B.
Irsz.: 1058

**FUNKCIÓVÁLTÁS -
RODÁSFÜLET ÉS T. TERVE
TETŐFELÜLVÉNYZET**

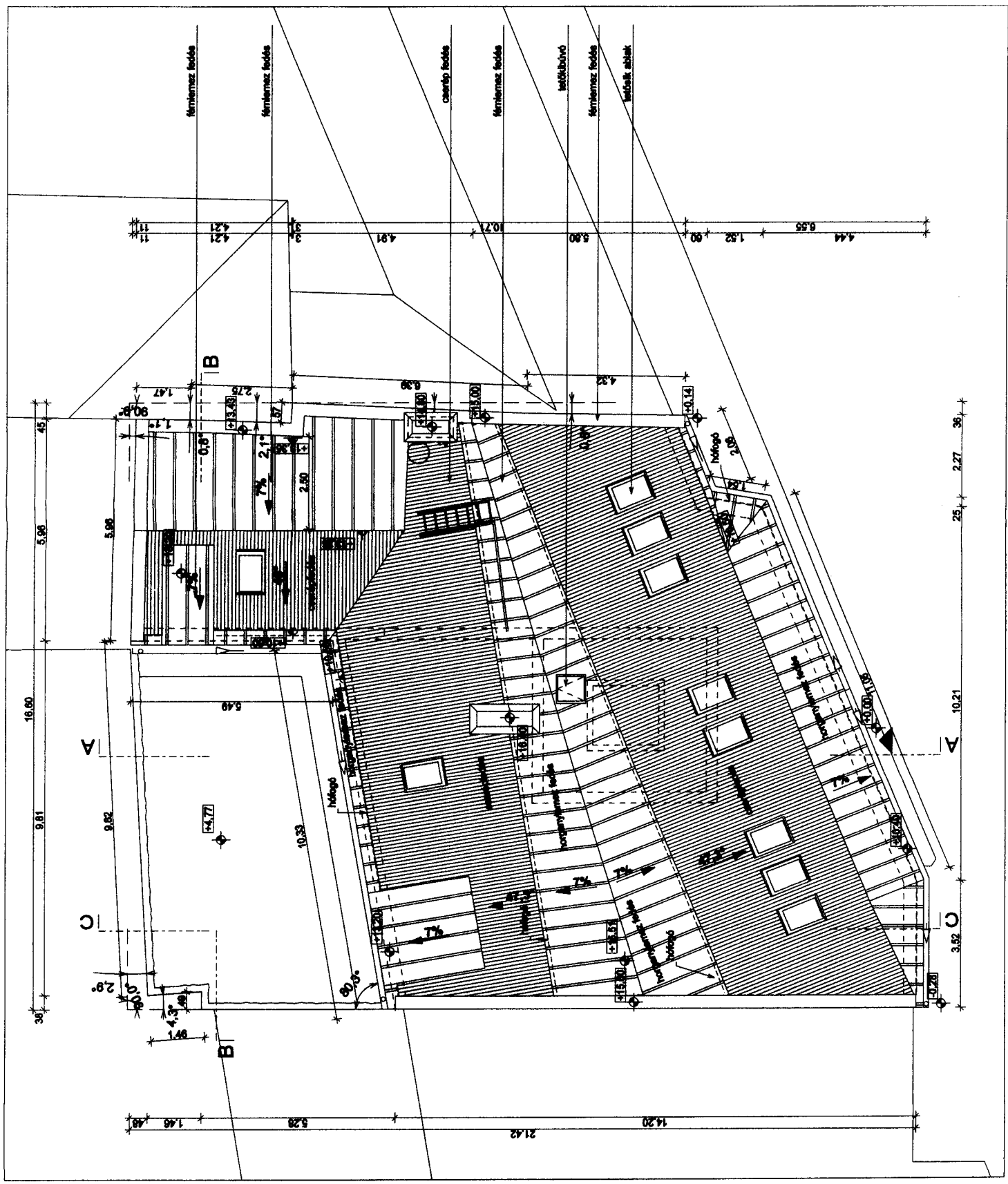
Mé: 1:100 **É-7**

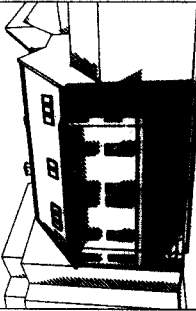


TOLDI ÉS TÁRSA BT.
TUDÁS, KÖVETKEZŐ ÉS INNOVÁCIÓK SZOLGÁLTATÁSA
Bp. Nemesméri út. 44.

Toldi András É-01-2214/03
Kovács Tibor É-01334/03

Építési év:
2008. május





FUNKCIÓVÁLTÁS -
IRODAFOLET ENG. TERVE
 Budapest, I. Sasvári ú. 88.
 Hsz.: 12891

TETŐTÉRI ALAPRAJZ
M=1:100 **É-5**

Jelmagyarázat:
 ZZ falcsőblokk
 XX vízvezetési fal
 XX hőszigetelés
 X ócsarósílyó
 o esztétizálás
 --- 1,80 m magas csapócsatorna
 --- 2,10 m magas csapócsatorna
 --- 4 sor csapócsatorna pm.: 0,80 m

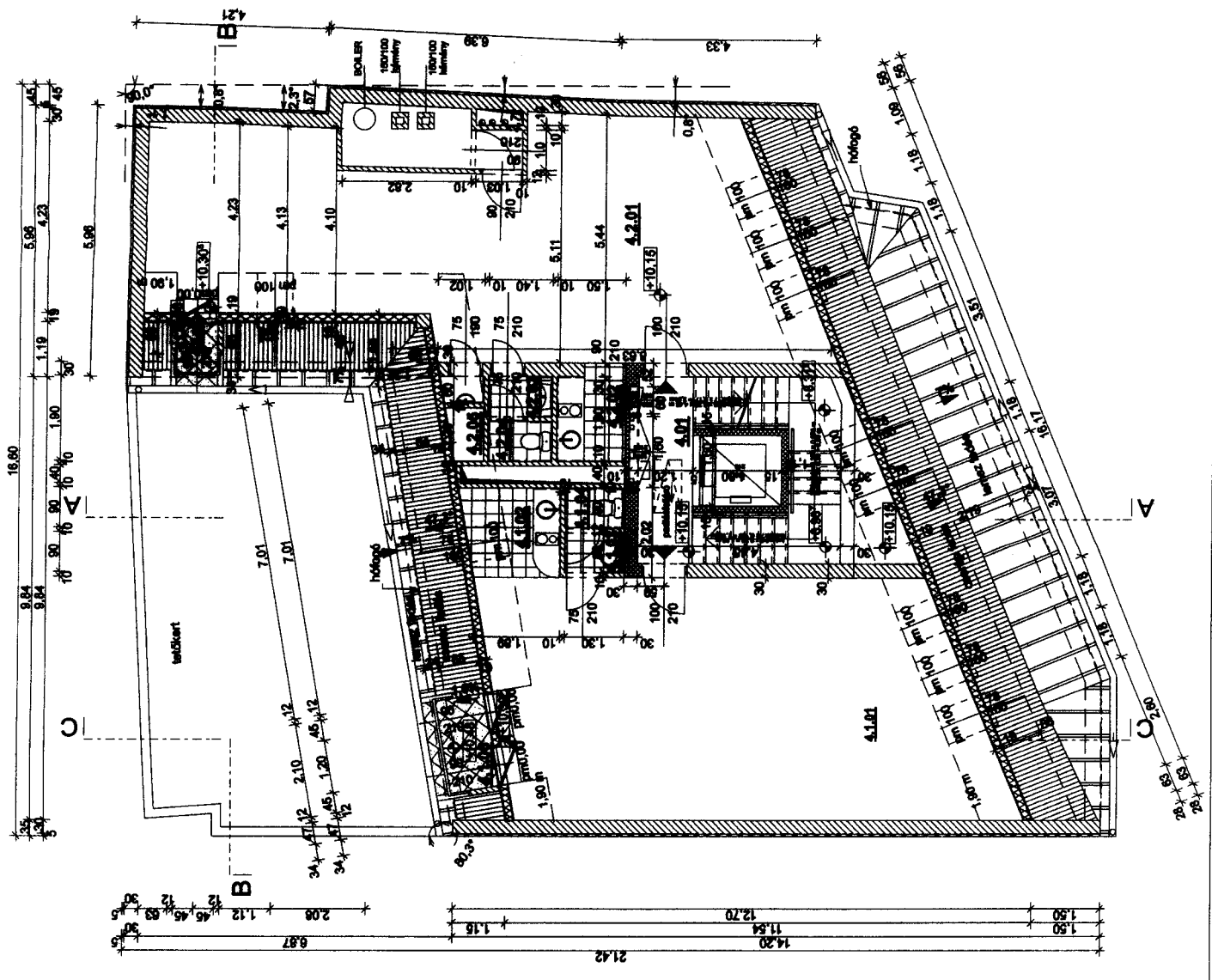


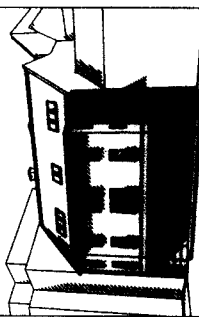
TOLDI ÉS TÁRSA BT.
 TÁJÉKOZÓ, KIVITELEZÉS ÉS BÉLYEGTÁJÉKOZTATÓ BT.
 Bp. Hecserbányi út. 44.

Toldi András É1-01-2214/03
 Kovács Tibor É1-013340/03

Építéskor: 2008. május

- 4.01 Lépcsőház**
14,76 m²
kerámia
- 4. IRODAHELYISÉG:**
93,37 (63,21)m² + 2,93 m²
- 4.1.01 Iroda 4.**
49,08 m² (38,74 m²)
szőnyegpadló
- 4.1.02 Teakonyha (4.)**
2,97 m² 4,19 m²
kerámia
- 4.1.03 Mosdó (4.)**
1,17 m²
kerámia
- 4.1.04 Wc (4.)**
1,17 m²
kerámia
- 4.1.06 Terasz (4.)**
2,93 m²
fa kerámia
- 5. IRODAHELYISÉG:**
93,46 (73,63)m² + 1,23 m²
- 4.2.01 Iroda 5.**
57,82 m² (75,28 m²)
szőnyegpadló
- 4.2.02 Teakonyha (5.)**
3,12 m²
kerámia
- 4.2.03 Mosdó (5.)**
1,26 m²
kerámia
- 4.2.04 Wc (5.)**
1,26 m²
kerámia
- 4.2.05 Takaszer (5.)**
0,56 m²
kerámia
- 4.2.06 Terasz (5.)**
1,23 m²
fa kerámia





Budapest, I. kerület, Városmegye u. 8.
 Ir.sz.: 158/91
**FUNKCIÓVÁLTOZÁS -
 IRODAÉPÜLET ENK. TERVE**
II. EMELETTI ALAPRAJZ
 M=1:100 **É-4**

Jelmagyarázat:

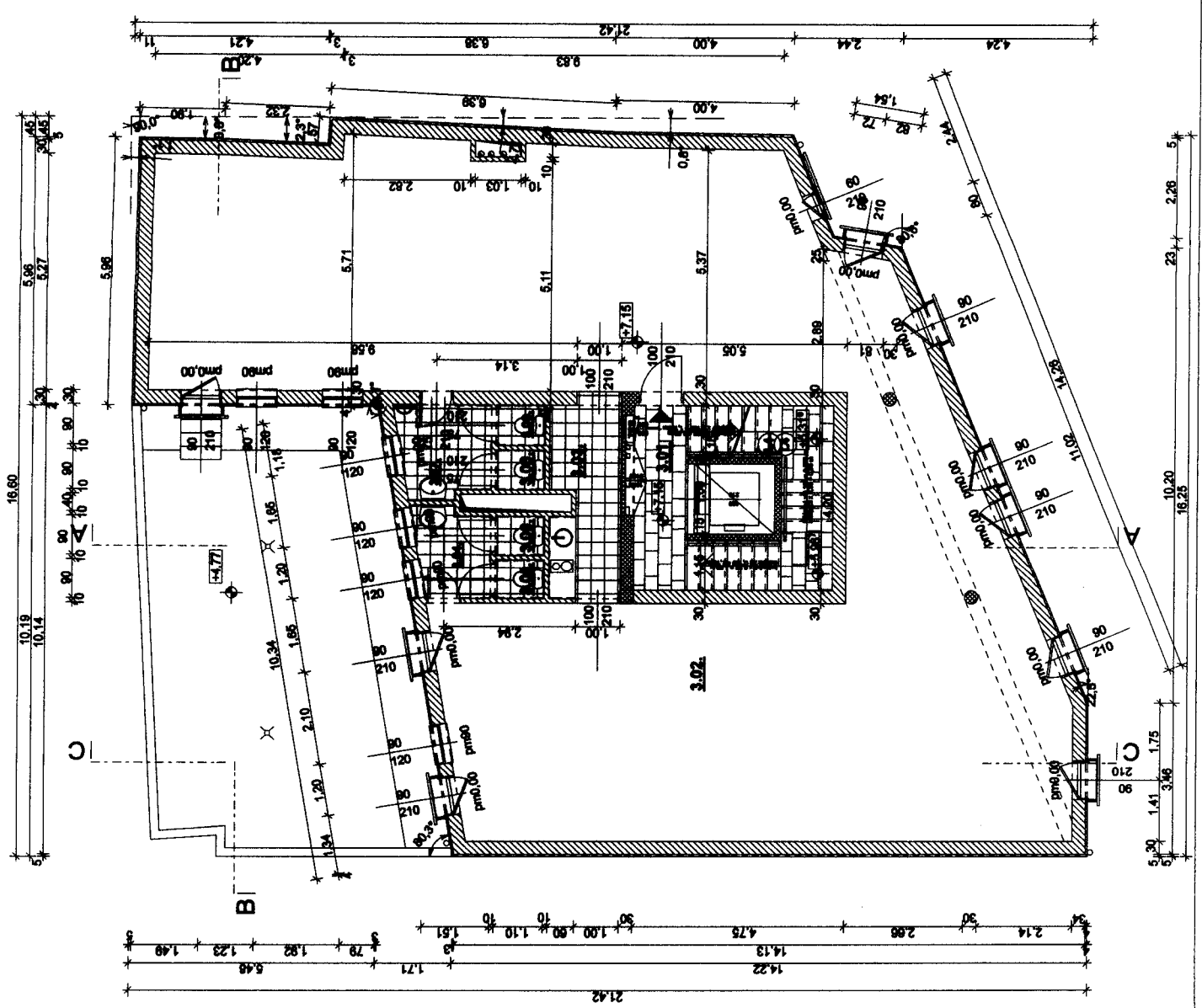
- ZZ felsőbútorok
- 388 vestibulum fal
- XX fűszigetelés
- X ószigetelés
- o ereszcsatorna
- 1,50 m magas csapócsatorna
- 2,10 m magas csapócsatorna
- 4 sor csapócsatorna pm.: 0,80 m

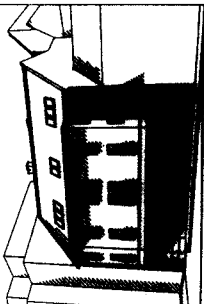


TOLDI ÉS TÁRSAS BT.
 Tervező, kivitelező és ingatlankezelő cég.
 Bp. Neumann utca 44.

Toldi András É1-01-221403
 Kovács Tibor É1-01334003
 Építési dátum: 2006.május

- 3.01. Lépcsőház**
14,70 m²
kerámia
- 3. IRODAHELYISÉG:
193,93 m²**
- 3.02. Iroda 3.**
176,52 m²
szőnyegpadó
- 3.03. Tesztönyha**
0,46 m²
kerámia
- 3.04. F1 mosdó**
3,34 m²
kerámia
- 3.05. F1 WC**
0,99 m²
kerámia
- 3.06. F1 WC**
0,99 m²
kerámia
- 3.07. N61 mosdó**
4,13 m²
kerámia
- 3.08. N61 WC**
0,99 m²
kerámia
- 3.09. N61 WC**
0,99 m²
kerámia





Építésszerző: I. Bencsik és társai Kft.
Hévíz: 12001

PÜNKÖSÖVÁLTÁS -
IRODAÉPÜLET ÉNG. TERVE

I. EMELETI ALAPRAJZ

M=1:100 É-3

- Jelölésrendszer:**
- ZZ felsőblikk
 - ☒ vezérlőszoba fal
 - ☒☒ hőszigetelés
 - X cserézföld
 - ereszcsatorna
 - 1,50 m magas csapadék
 - - - 2,10 m magas csapadék
 - - - 4. sor csapadék pm.: 0,80 m

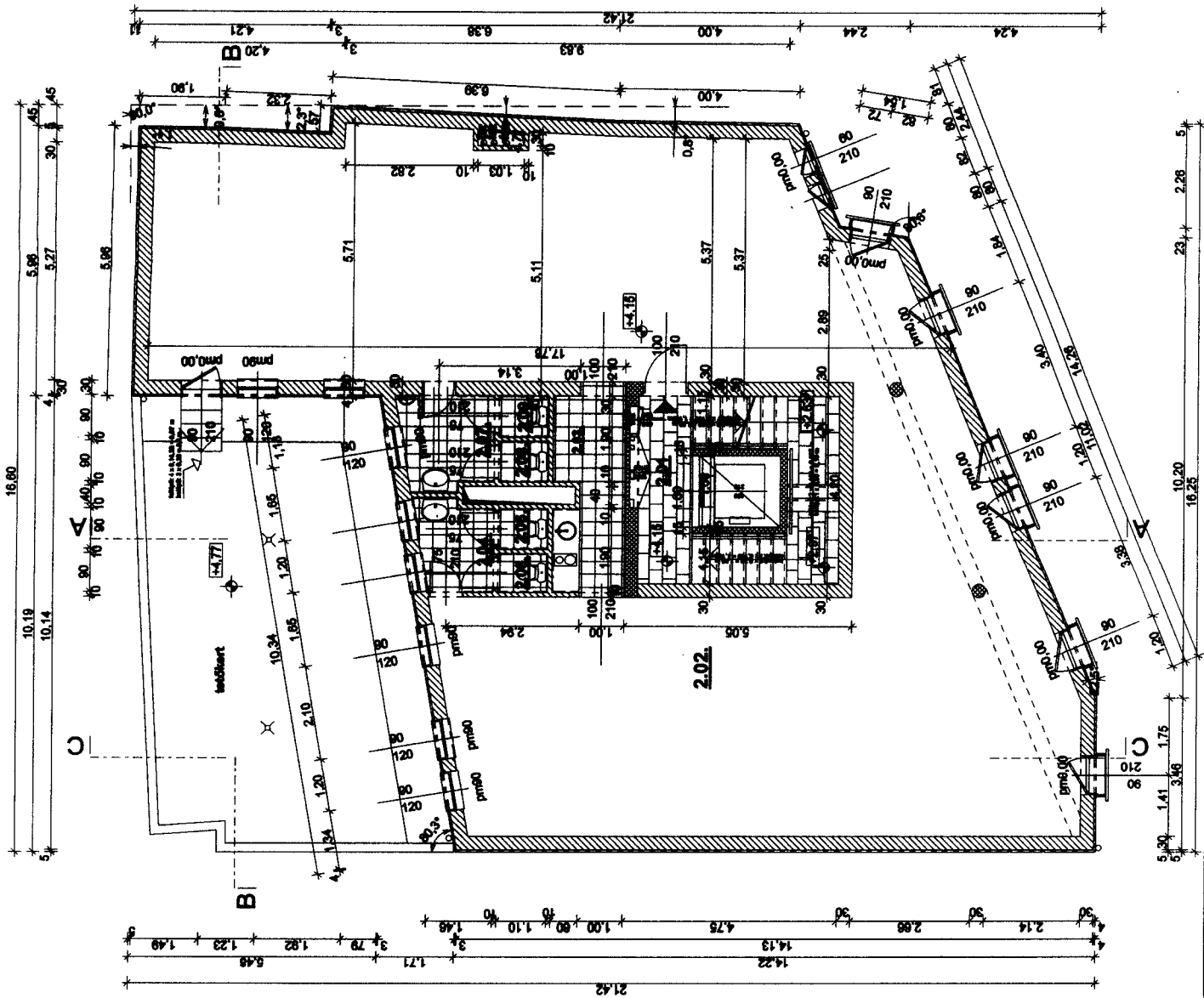


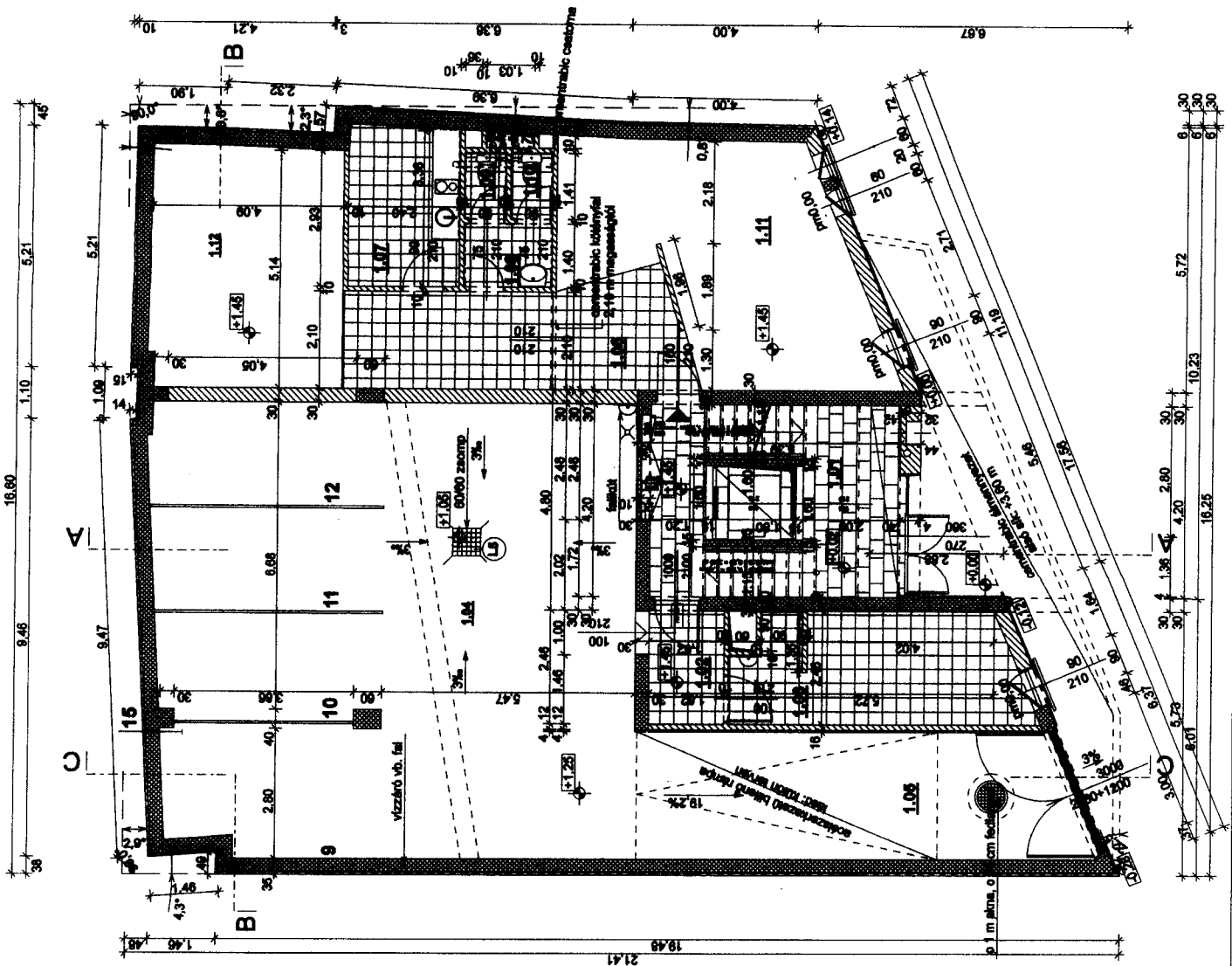
TOLDI ÉS TÁRSA BT.
TAVASZ, NYÁRÉPÍTÉSI ÉS SZAKTANÁCSADÓ BT.
Hévíz, Huszárhegyi út. 44.

Toldi András É-1-01-221403
Kovács Tibor É-1-01-1334003

Építési dátum: 2008.május

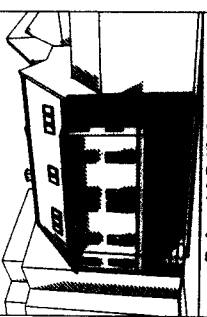
- 2.01. Lépcsőház**
14,70 m²
kerámia
- 2. IRODAHELYISÉG:**
193,93 m²
- 2.02. Iroda 2.**
178,52 m²
szőnyegpadló
- 2.03. Tisztolószoba**
6,40 m²
kerámia
- 2.04. Fűtőmosdó**
3,54 m²
kerámia
- 2.05. Fűtő WC**
0,99 m²
kerámia
- 2.06. Fűtő WC**
0,99 m²
kerámia
- 2.07. Nő mosdó**
4,13 m²
kerámia
- 2.08. Nő WC**
0,99 m²
kerámia
- 2.09. Nő WC**
0,99 m²
kerámia





- 1.01 Lőcsőház és előtér**
19,24 m²
kerámia
- 1.02 EMMÁ**
4,11 m²
kerámia
- 1.03 Kukorítóró**
14,48 m²
kerámia
- 1.04 Garázs**
101,21 m²
koproskáló beton
- 1.05 Gk. behajtó és rámpa**
25,00 m²
kerámia
- 1. IRODAHÉLYISÉG:
79,32 m²**
- 1.06 Közlekedő-Előtér**
16,01 m²
kerámia
- 1.07 Teakonyha-Étkező**
6,26 m²
kerámia
- 1.08 Mosdó**
2,06 m²
kerámia
- 1.09 Wc**
1,24 m²
kerámia
- 1.10 Wc**
1,24 m²
kerámia
- 1.11 Iroda 1.**
27,79 m²
parketta
- 1.12 Iroda**
21,62 m²
parketta

15
 1 cm cementvakolat
 30 cm vízszívó vb. fal
 3 cm drótlanos, akú dróccal
 1,5 cm üvegszálhálózat



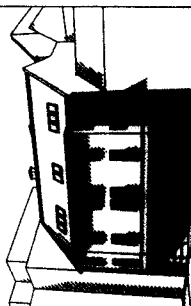
Budapest, I. Budaörsi út 18.
**FUNKCIÓVÁLTÁS -
 IRODAÉPÜLET ENG. TERVE**
FÖLDSZINTI ALAPRAJZ

M=1:100 **É-2**

Jelmondatok:
 ZZ felsőbőlt
 KK vakolat fal
 AA hőszigetelés
 CC szálcsőszelvény szálcsőcsatlóval
 O ereszcsatorna
 --- 1,50 m magas csapócsatorna
 --- 2,10 m magas csapócsatorna
 --- 4 sor csapda pml.: 0,80 m

Megjegyzés:
 A 4 db szálcsőcsatlóval látnak szálcsőcsatlókat a lapos falnál felülről 3,0 m²-es szálcsőcsatlóval látnak.
 Az iroda belső téri helyiségei építési szabványok szerinti méretekkel.





Budapest, L. Bolyaíróy u. 88.
Hsz.: 12891

**FUNKCIÓVÁLTOZÁS -
RODA ÉPÜLET ENG. TERVE**

PINCE SZINTI ALAPRAJZ
M=1:100
É-1

Jelölésvezetés:

- ZZ falazatok
- SS vasbeton fal
- XX hőszigetelés
- X öntvényfal
- 1,50 m magas csapadék

Megjegyzés:

A szerelvényekkel járó szellőztetés
2 db pince szellőztető, és a legpár felső
szellőztetővel biztosítja.
Összesen 0,8 m² szellőztetővel biztosítva.



TOLDI ÉS TÁRSA BT.
Tervező, kivitelező és ingatlankezelő BT.
Dr. Toldi Tibor É-1

Toldi András É-1-01-221403
Kovács Tibor É-1-01334003
Építési dátum: 2006. május

- 0.01 Lépcsőház**
9,91 m²
kerámia
- 0.02 Gépészeti tér**
19,48 m²
kerámia
- 0.03 Garázs**
106,39 m²
kőpadló beton
- 0.04 Gépház**
13,28 m²
cementtér.
- 0.05 Rámpa**
26,13 m²
cementtér.

- 15**
1 cm cementvakolat
30 cm vízszelő vb. fal
3 cm drágakőzet, két réteggel
5 cm drágakőzet

